

Continuum DÉCHETS, CONSOMMATION, RESSOURCES

Les continuums montrent les portes d'entrée identifiées pour chaque thématique dans les référentiels scolaires tout au long du tronc commun. Ces portes d'entrée ne sont pas exhaustives.

Cette thématique est explicite en Formation Manuelle, Technique, Technologique et Numérique (FMTTN) et Formation Historique, Géographique, Économique et Sociale (FHGES). Des liens sont à faire entre ce continuum et ceux de Alimentation et Énergie.

Schéma résumé :

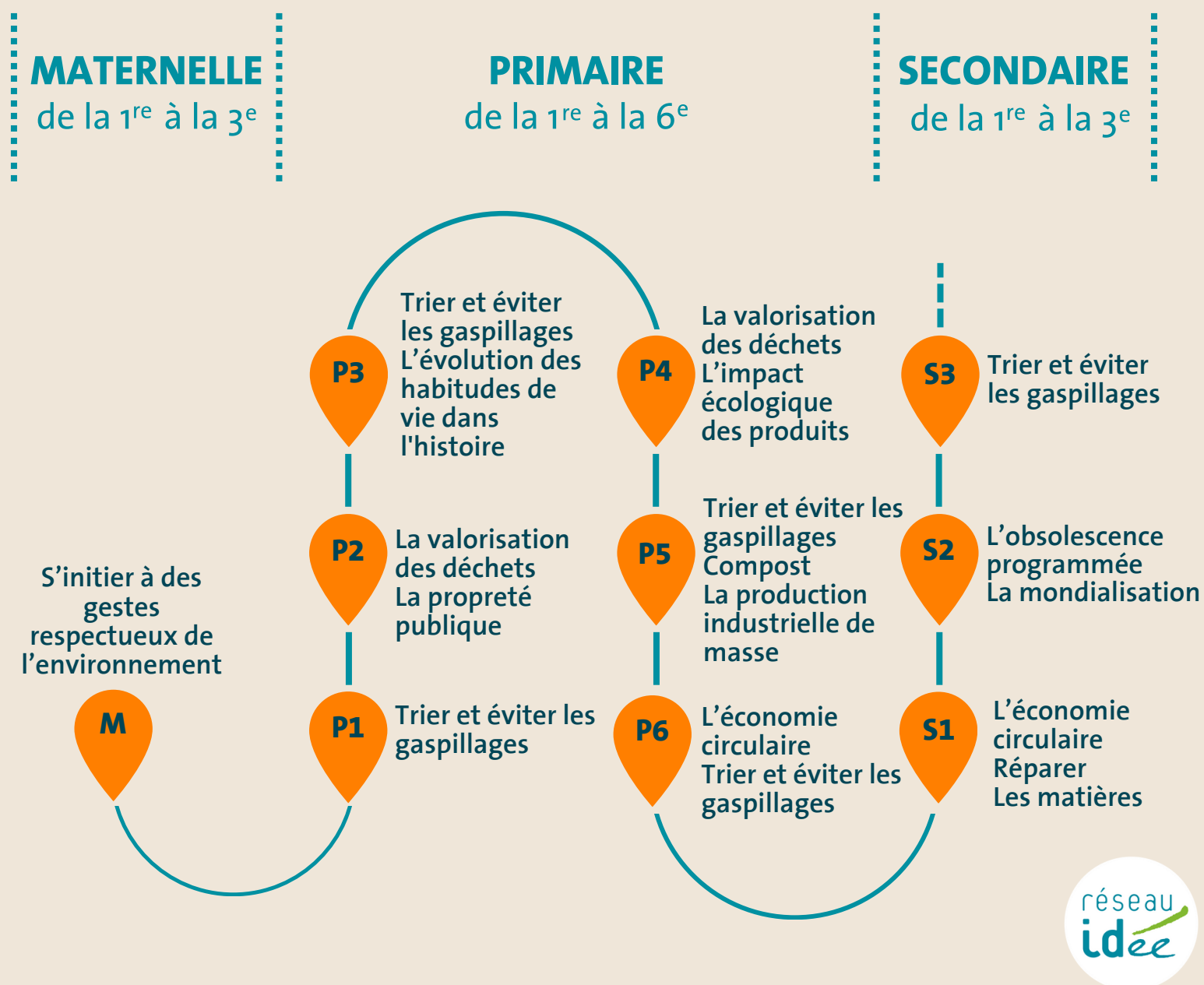


Schéma détaillé :



Légende

FMTTN

Formation Manuelle, Technique, Technologique et Numérique

FHGES

Formation Historique, Géographique, Economique et Sociale

EPC

Éducation à la Philosophie et à la Citoyenneté

EP&S

EP&S : Éducation Physique & à la Santé

Outil ErE DD & référentiels

Cet outil met en évidence les nombreuses portes d'entrée pour l'Education relative à l'Environnement et au Développement Durable (ErE DD) en fonction des référentiels du tronc commun et propose des pistes d'activités à mener au fil des années et à travers différentes disciplines.

Il est accessible via l'URL suivante: <https://www.reseau-idee.be/ere-referentiels>

Les portes d'entrées de l'ErE DD dans les nouveaux référentiels ont été analysées par l'asbl Réseau IDée et les pistes d'activités ont été construites en collaboration avec des associations et des enseignant.es. L'ensemble du projet est piloté par l'asbl Ecotopie.

Grâce au soutien du plan de relance de la Wallonie et de Bruxelles Environnement.

Vous souhaitez discuter de cet outil?

Natacha Sensique

Conseil et accompagnement pédagogiques (Réseau IDée)

natacha.sensique@reseau-idee.be

02 286 95 70